

# Что нужно знать о нарушениях речевого развития



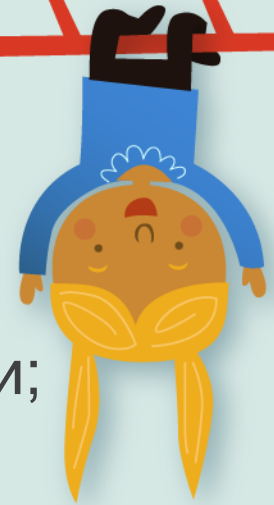
## Основные проявления нарушений речевого развития:

- «смазанная» речь;
- очень тихая или очень громкая речь;
- медленный или быстрый темп речи;
- ограниченная подвижность языка, губ, челюсти;
- нарушение ритмического звучания речи;
- изменение интонационного качества (звучание слов в «нос»);
- хрипота;
- неконтролируемое слюновыделение;
- трудности при жевании и глотании пищи;
- аграмматизмы в речи;
- трудности при пересказе событий, сказок, рассказов;
- нарушение восприятия фонем (звуков) и их различения



## *Неречевые нарушения:*

- нарушение общей, мелкой, артикуляционной моторики;
- нарушение эмоционально-волевой сферы;
- нарушение ряда нервно-психических функций (внимание, память, мышление). Задержка темпа психического развития;
- нарушение познавательной деятельности;
- своеобразное формирование личности.



# Основные причины возникновения нарушений

1. Различные патологии у матери, которые приводят к нарушению развития плода.
2. Родовая травма и асфиксия (недостаточность кислородного снабжения мозга) плода.
3. Различные инфекционные заболевания в первые годы жизни ребенка.
4. Травмы черепа.
5. Наследственность.
6. Употребление алкоголя и даже слабоалкогольных напитков и никотина во время беременности часто приводит к нарушениям физического и нервно-психического развития ребенка, одним их проявлений которых часто является общее недоразвитие речи.



## *Коррекция нарушений речевого развития*

- обследование ребенка невропатологом;
- физиотерапия;
- лечебная физкультура;
- общеукрепляющая терапия;
- массаж;
- медикаментозное лечение;
- занятия с логопедом;
- занятия с психологом;
- регулярные развивающие занятия родителей с ребенком.



## *Курс физиотерапии*

- улучшает регуляцию жизненно важных функций;
- нормализует работу нервно-мышечного аппарата;
- нормализует работу центральной и вегетативной нервной системы.



# Основные физиотерапевтические процедуры, используемые для коррекции нарушений речи

## Синусоидальные модулированные токи

Синусоидальные модулированные токи (СМТ) – это метод электролечения, при котором на больного воздействуют переменными синусоидальными модулированными токами малой силы.

Синусоидальные модулированные токи снижают спастичность артикуляционных мышц и улучшают речь.



## *Индуктотерапия (дарсонвализация)*

В результате уменьшается спазм мышц, улучшается трофика (питание) тканей, крово-лимфообращение.

## *Электрофорез*

Электрофорез – широко распространённый и давно применяемый метод физиотерапии, при котором на организм оказывается одновременное воздействие постоянным током и лекарственными веществами. Особенность электрофореза состоит в том, что частицы лечебного раствора вводятся через кожу или слизистые оболочки именно под действием внешнего электрического поля. Этот метод назначают при асимметрии мимических мышц.





*Своевременная коррекция нарушений речевого развития - необходимое условие психологической готовности ребенка к усвоению школьных знаний.*

