

«СОГЛАСОВАНО»

Начальник отдела образования
администрации Приморского района
Санкт-Петербурга

« 24 » августа 2021 г.
О.Ю.Валетова

«СОГЛАСОВАНО»

Начальник ОГИБДД УМВД России
по Приморскому району
Санкт-Петербурга

« 24 » августа 2021 г.
Дуброва В.А.

«УТВЕРЖДАЮ»

Заведующий ГБДОУ № 82
детского сада Приморского района
Санкт-Петербурга

« 24 » августа 2021 г.
В.А. Фролова

ПАСПОРТ

дорожной безопасности образовательной организации

**Государственное бюджетное дошкольное
образовательное учреждение детский сад № 82
комбинированного вида Приморского района
Санкт-Петербурга**

ОБЩИЕ СВЕДЕНИЯ

Государственное бюджетное дошкольное образовательное учреждение детский сад №82 комбинированного вида Приморского района Санкт-Петербурга

Тип образовательной организации¹: Дошкольная образовательная организация

Юридический адрес ОО: СПб, ул. Стародеревенская д.20, к.3

Руководители

Должность	Фамилия, имя, отчество	Телефон
Заведующий	Фролова Валентина Алексеевна	(812) 341-73-53
Старший воспитатель	Костина Надежда Алексеевна	(812) 341-66-03
Заместитель заведующего по АХР	Решетько Нина Викторовна	(812) 341-66-03

	Должность	Фамилия, имя, отчество	Телефон
Ответственные работники муниципального органа управления образованием	Специалист первой категории отдела образования администрации администрации Приморского района Санкт-Петербурга	Сергеев Андрей Владимирович	(812) 417-42-19
Ответственные Госавтоинспекции	Старший инспектор отдела пропаганды ОГИБДД УМВД России по Приморскому району Санкт-Петербурга, капитан полиции	Ветрова Юлия Сергеевна	(812) 573-58-94

¹ Далее – ОО

	Должность	Фамилия, имя, отчество	Телефон
Ответственные работники за организацию работы по профилактике детского дорожно-транспортного травматизма в Приморском районе Санкт-Петербурга	Методист, руководитель районного опорного центра по ПДДТТ и БДД ГБУ ДО Дворец творчества детей и молодежи «Молодежный творческий Форум Китеж плюс»,	Киселева Алла Борисовна	(812) 409-88-95
Ответственные работники за организацию работы по профилактике детского дорожно-транспортного травматизма в ГБДОУ	Методист	Рудакова Арина Александровна	(812) 341-73-53
Руководитель или ответственный работник дорожно-эксплуатационной организации, осуществляющей содержание улично-дорожной сети	1. Глава МО _____ 2. Начальник ОГИБДД УМВД России по Приморскому району СПб	Дуброва Василий Александрович подполковник полиции	(812) 348-43-99
Руководитель или ответственный работник дорожно-эксплуатационной организации, осуществляющей содержание технических средств организации дорожного движения	1. Глава МО _____ 2. СПб ГКУ «Дирекция по организации дорожного движения Санкт- Петербурга» http://gudodd.ru/co ntacts/	Директор: Мушта Валерий Николаевич	(812) 241-25-73 (812) 576-01-91 (многоканальн ый) (812) 576-01-90 (резервный)

Наличие отряда ЮИД - нет

Количество обучающихся (воспитанников) - 300

Наличие информационного стенда по БДД - есть (в коридоре ГБДОУ)

Наличие уголка по БДД - есть (в холле)

Наличие кабинета (класса) по БДД - нет

Наличие методической литературы и наглядных пособий - есть

- Основы безопасности детей дошкольного возраста.

Автор(ы): Н.Н.Авдеева, О.Л.Князева, Р.Б.Стеркина. –
М.: Просвещение, 2007. Кол-во: 5 шт.

- Осторожные сказки: Безопасность для малышей.

Автор: Т.А.Шорыгина. – М.: Книголюб, 2004. Кол-во: 3 шт.

- «Безопасность на улице».

Т.И.Алиева, Е.П. Арнаутова, Е.Ю. Протасова, 1999. Кол-во: 3 шт

Т.И. Алиева, Е.П. Арнаутова, Е.Ю. Протасова Иллюстрированные задания для детей к пособию
«Безопасность на улице, 1999

- « ОБЖ для младших дошкольников» Н.С. Голицина - М.: 2011. Кол-во: 2 шт.

- « ОБЖ для старших дошкольников» Н.С. Голицина - М.: 2011. Кол-во: 3 шт.

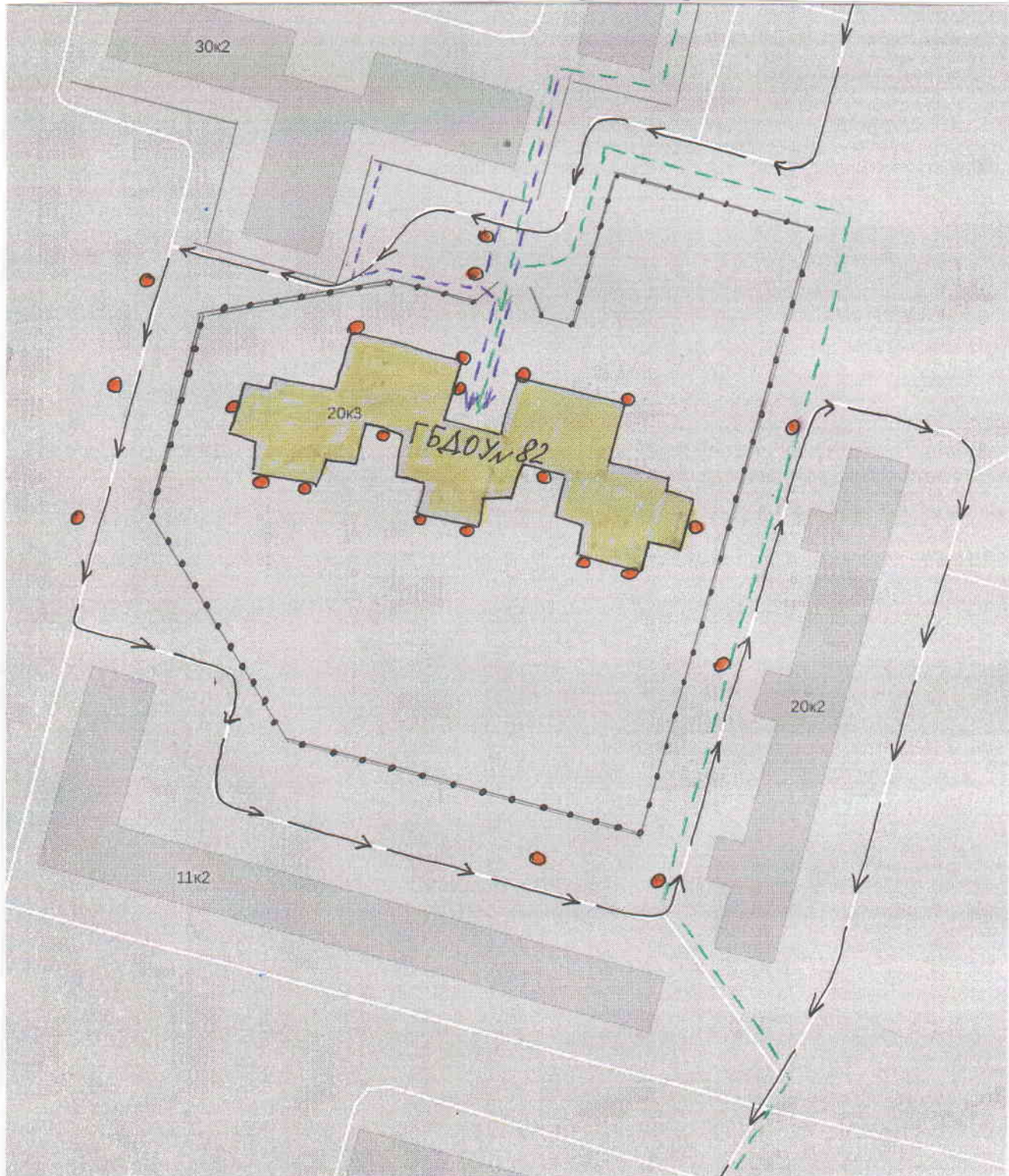
Наличие учебной площадки для проведения практических занятий по БДД - нет

Телефоны оперативных служб:

Единая служба спасения	112
Пожарная служба	01
Скорая помощь	03
Полиция	02
Госавтоинспекция	
Диспетчерская служба Дирекции по организации дорожного движения	(812) 576-01-91

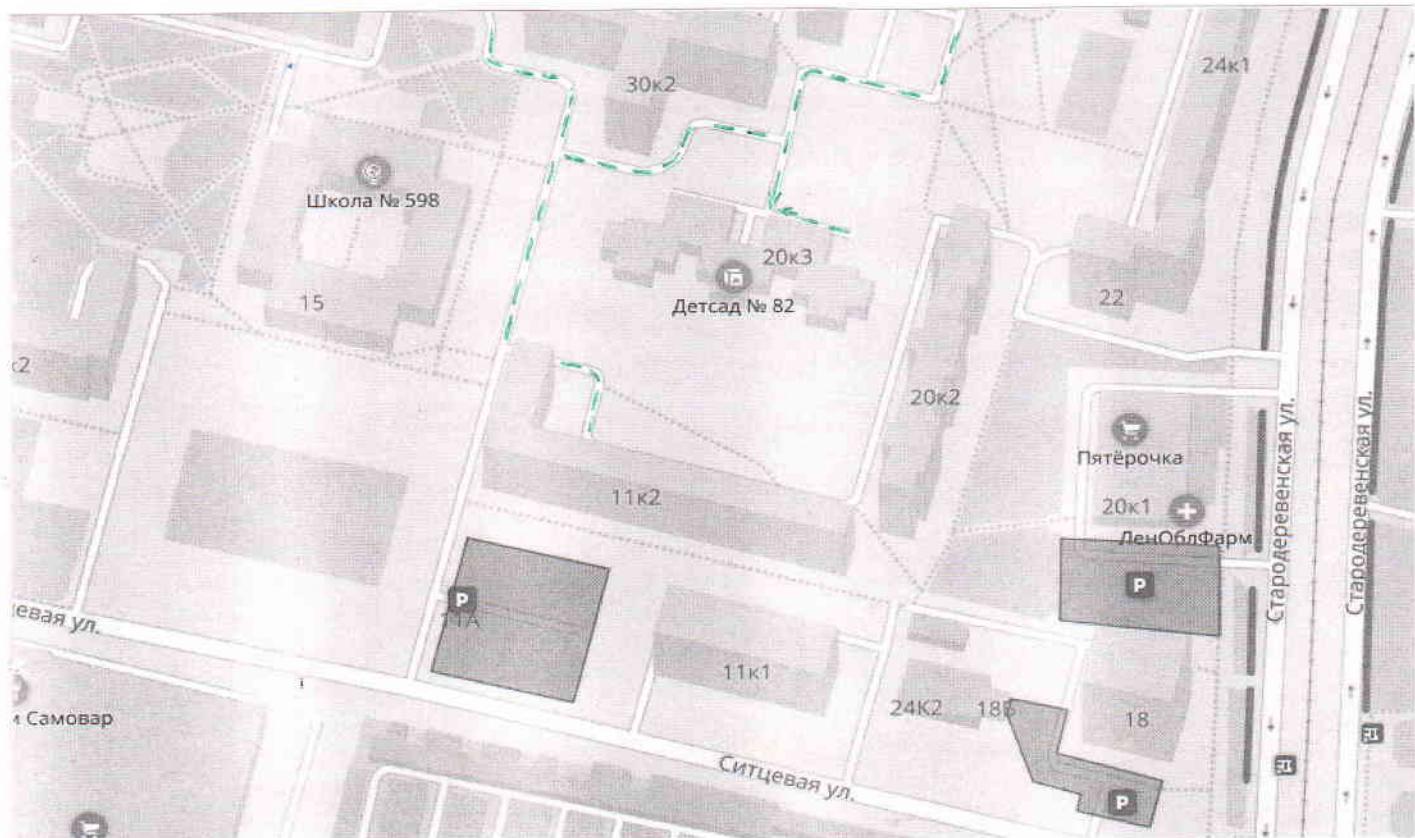
1. ПЛАН-СХЕМЫ ОО

1.1. План-схема района расположения ОО. Пути движения транспортных средств и детей³



- Ограждение образовательного учреждения и стоянки транспортных средств
- Искусственное освещение
- Направление движения транспортного потока
- (green dashed) Направление движения от остановок частных транспортных средств
- (black dashed) Направление движения от остановок маршрутных транспортных средств

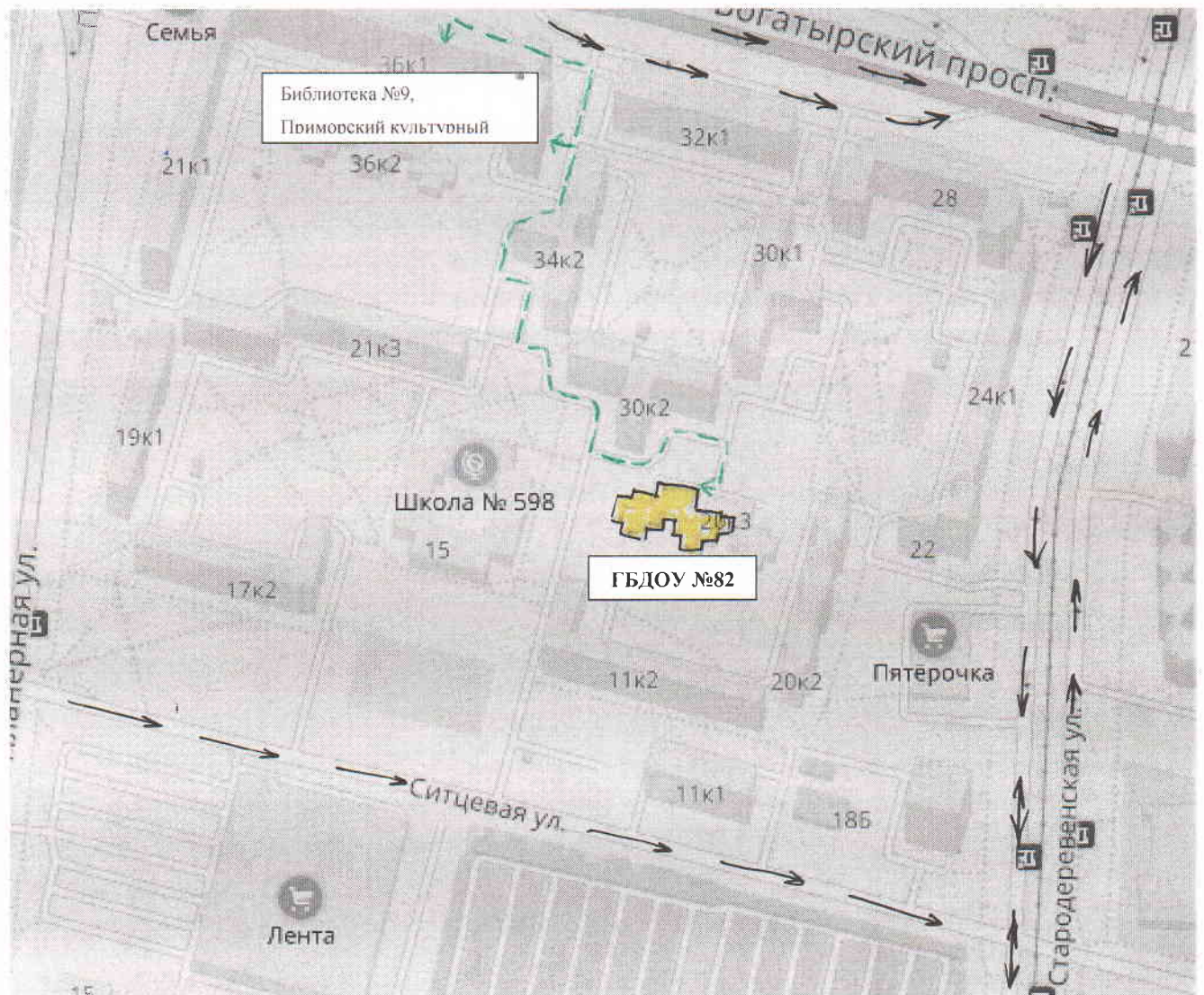
1.2. Схема организации дорожного движения в непосредственной близости от ОО (размещение соответствующих технических средств, маршруты движения детей, расположение парковочных мест автотранспорта)⁴



В непосредственной близости к ГБДОУ №82 парковочных мест автотранспорта нет

← - - - Маршруты движения детей

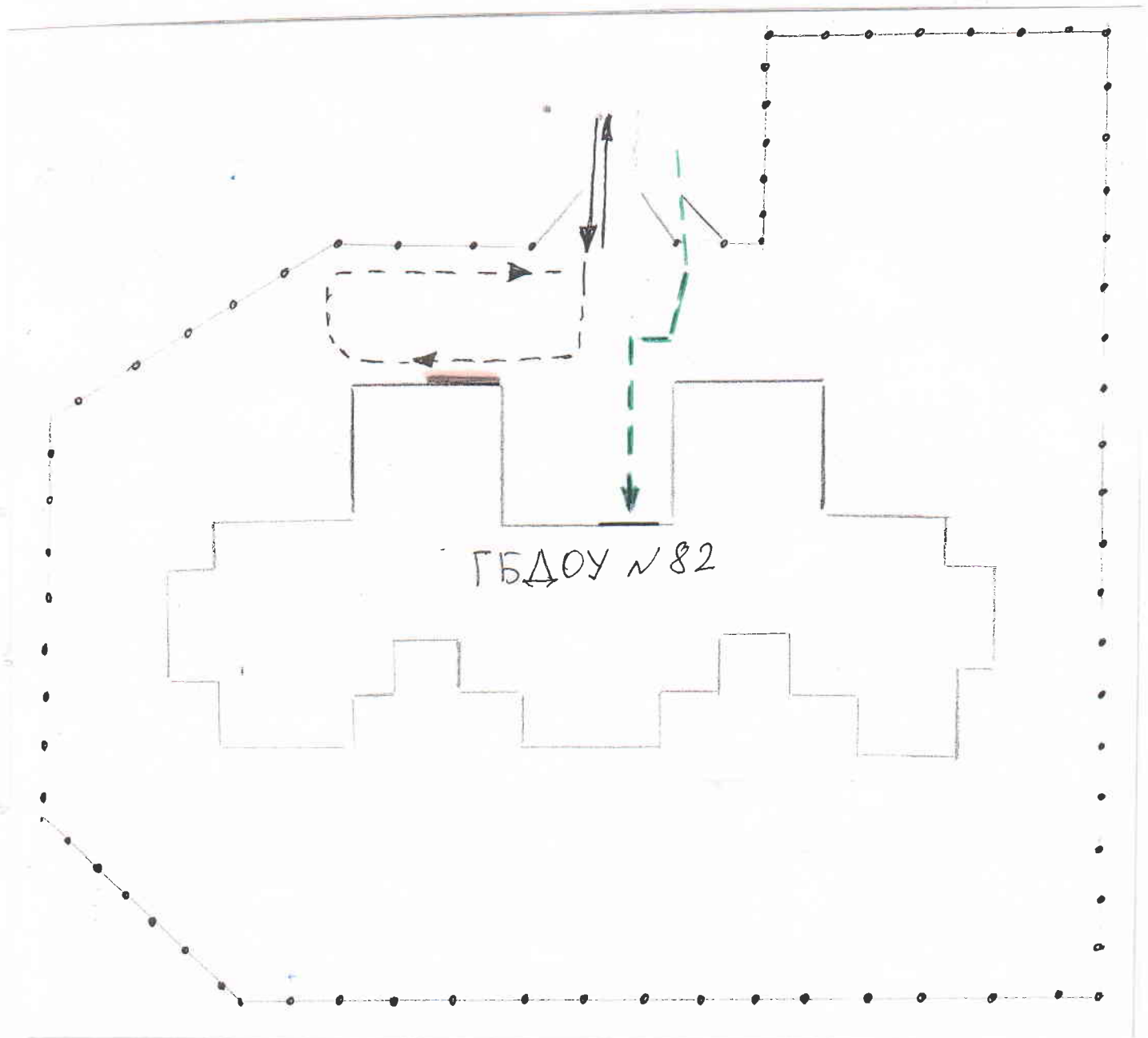
1.3. Маршруты движения пеших организованных групп детей ОО (стадион, парк, спортивно-оздоровительный комплекс и др.)⁵







- Движение детей в образовательное учреждение
- Движение транспортных средств

⁵ Моделирующая программа размещена по адресу: <http://passportbdd.ru/>, режим доступа – свободный

1.4. Пути движения транспортных средств к местам разгрузки/погрузки и рекомендуемые пути передвижения детей по территории ОО⁶



-  Въезд/ выезд грузовых транспортных средств;
-  Движение грузовых транспортных средств по территории образовательного учреждения;
-  Движение детей на территории образовательного учреждения;
-  Место разгрузки/погрузки транспортных средств

⁶ Моделирующая программа размещена по адресу: <http://passportbdd.ru/>, режим доступа – свободный

Сведения об изменениях, внесенных в паспорт дорожной безопасности ОО:

- Схема организации дорожного движения в непосредственной близости от ОО;
- Маршруты движения пешеходов организованных групп детей ОО

Иные сведения _____

ПОЛОЖЕНИЕ О ПАСПОРТЕ ДОРОЖНОЙ БЕЗОПАСНОСТИ ОО

1. Паспорт дорожной безопасности образовательной организации⁶ является основным документом, систематизирующим сведения о деятельности образовательной организации по обеспечению безопасности обучающихся на прилегающих к образовательной организации дорогах общего пользования и внутриквартальной территории. *

Паспорт дорожной безопасности обязаны иметь все образовательные организации Санкт-Петербурга.

2. Бланки Паспорта изготавливаются по единому для Санкт-Петербурга образцу и оформляются на русском языке.

3. Заполнение Паспорта осуществляется администрацией образовательной организации с учетом требований настоящего положения.

4. Титульный лист Паспорта должен содержать следующие данные:

- наименование образовательной организации в соответствии с Уставом образовательной организации;
- реквизиты (ФИО, дата утверждения) представителя Районной администрации;
- реквизиты (ФИО, дата утверждения) руководителя образовательной организации;
- реквизиты (ФИО, дата утверждения) ответственного руководителя отдела ГИБДД У МВД России;
- год подготовки Паспорта.

5. В Паспорт вносятся следующие сведения об образовательной организации:

Общие сведения:

- Наименование ОО;
- Тип ОО;
- Местонахождения адрес ОО;
- Фактический адрес ОО (если отличается от юридического);
- Руководители ОО
- Ответственный (-ые) от отдела ГИБДД У МВД России;
- Ответственные за мероприятия по профилактике детского травматизма образовательной организации, РОЦ БДД (телефон, адрес);
- Количество учащихся в образовательной организации;
- Наличие уголка по БДД (если имеется, указать место расположения);
- Наличие класса по БДД (если имеется, указать место расположения);
- Наличие автогородка (площадки) (если имеется);
- Наличие школьного автобуса в ОО;
- Расписание занятий в ОО;
- Телефоны оперативных служб.

⁶ (Далее – Паспорт)

План-схемы:

- План-схема района расположения ОО. Пути движения транспортных средств и детей;
- Схема организации дорожного движения в непосредственной близости от ОО (размещение соответствующих технических средств, маршруты движения детей, расположение парковочных мест автотранспорта);
- Маршруты движения пешеходных организованных групп детей ОО (стадион, парк, спортивно-оздоровительный комплекс и др.);
- Пути движения транспортных средств к местам разгрузки/погрузки и рекомендуемые пути передвижения детей по территории ОО;
- Маршрут движения школьного автобуса по маршруту «Дом – Образовательная организация – Дом» (с указанием остановок);
- Место посадки/высадки обучающихся у ОО;
- Паспорт может содержать и ряд других схем.

6. Действие Паспорта ограничивается 3 годами и дополняется или корректируется по мере внесения изменений в документальные сведения, включенные в Паспорт, с указанием причин и даты их внесения (например, завершение реконструкции или капитального ремонта, изменение схемы, и другие.).

7. Актуализация данных осуществляется ежегодно по состоянию на 1 января текущего года. Паспорт регистрируется в установленном делопроизводством порядке, ведется отдельным переходящим делом.

8. Ранее заведенный паспорт хранится 3 года, уничтожается в установленном порядке и проходит процедуру повторного согласования.

9. Паспорт размещается на сайте образовательной организации в виде титульного листа, листа согласования и листа корректировок.

10. Копия «План-схемы района расположения ОО. Пути движения транспортных средств и детей», содержащаяся в Паспорте должна быть размещена на стенде в доступном для родителей месте в фойе образовательной организации. Там же располагается книга «Предложений по организации дорожного движения вблизи образовательной организации».

11. Паспорт хранится в сейфе в служебном кабинете руководителя образовательной организации.

12. Паспорт переоформляется по окончании его срока действия, повреждении и невозможности дальнейшего ведения. В новый Паспорт переносится информация, не утратившая актуальность на момент его переоформления.

ОГЛАВЛЕНИЕ

ОБЩИЕ СВЕДЕНИЯ	2
1. ПЛАН-СХЕМЫ ОО.....	5
1.1. План-схема района расположения ОО. Пути движения транспортных средств и детей	5
1.2. Схема организации дорожного движения в непосредственной близости от ОО (размещение соответствующих технических средств, маршруты движения детей, расположение парковочных мест автотранспорта)....	6
1.3. Маршруты движения пешеходных организованных групп детей ОО (стадион, парк, спортивно-оздоровительный комплекс и др.)	7
1.4. Пути движения транспортных средств к местам разгрузки/погрузки и рекомендуемые пути передвижения детей по территории ОО	8
ПРЕДЛОЖЕНИЯ И ЗАМЕЧАНИЯ КОНТРОЛИРУЮЩИХ ОРГАНОВ	10
ПОЛОЖЕНИЕ О ПАСПОРТЕ ДОРОЖНОЙ БЕЗОПАСНОСТИ ОО	11